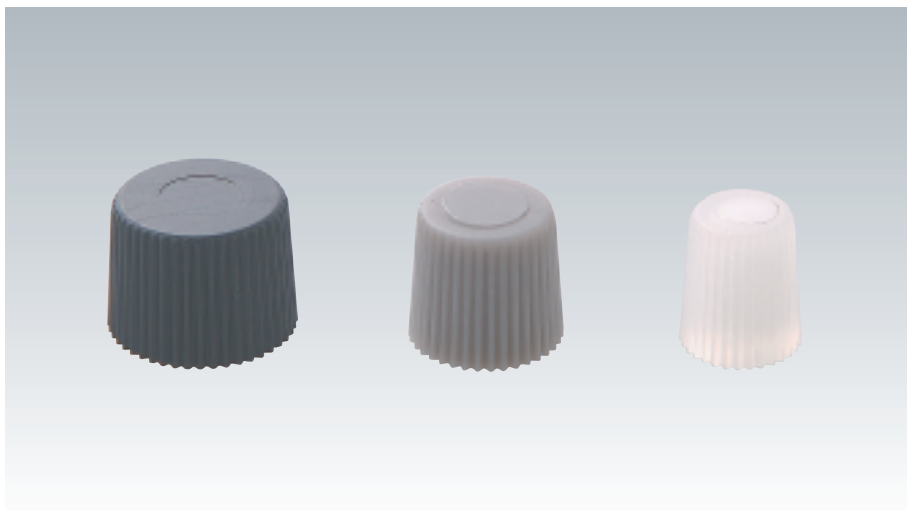
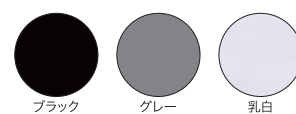
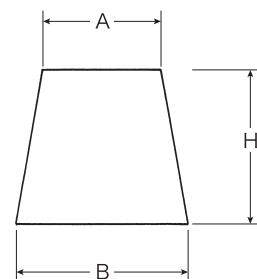


コンクリートパネル詰栓



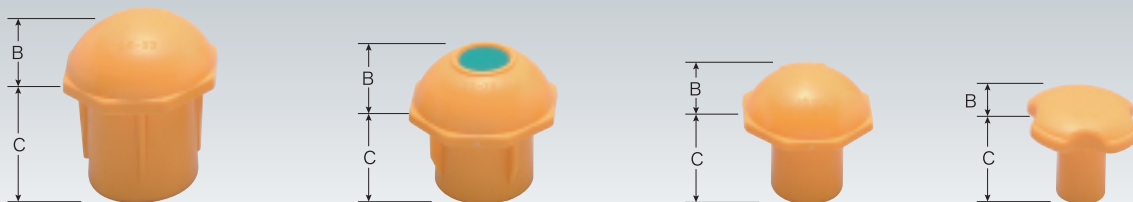
■寸法図



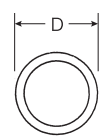
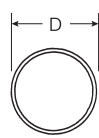
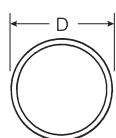
品番	サイズ	A	B	H	材質	色	入数	仕様
R6-KP15-BL	大(15mm)	14	15	12	ポリプロピレン樹脂	ブラック	小箱1000・ケース5000	5分穴用
R6-KP12-GY	中(12mm)	11	12	12	ポリプロピレン樹脂	グレー	小箱2000・ケース10000	4分穴用
R6-KP9-MK	小(9mm)	8	9	12	ポリプロピレン樹脂	乳白	小箱3000・ケース15000	3分穴用

ヒカルDキャップ

鉄筋の先端保護製品



■寸法図



オレンジイエロー

品番	サイズ	A	B	C	D	材質	色	入数	仕様
R6-HD29-OY-0	29-32	53	24	41	39	ポリプロピレン樹脂	オレンジイエロー	ケース100	受注生産
R6-HD22-OY-0	22-25	51.5	22.5	28.5	35	ポリプロピレン樹脂	オレンジイエロー	ケース200	受注生産
R6-HD16-OY-0	16-19	45	18.5	28.5	30.5	ポリプロピレン樹脂	オレンジイエロー	ケース300	受注生産
R6-HD10-OY-0	10-13	38	10.5	28.5	17.5	ポリプロピレン樹脂	オレンジイエロー	ケース500	受注生産

●寸法の単位はmmです。